



【報道関係者各位】

2023年9月1日
トーセイ株式会社

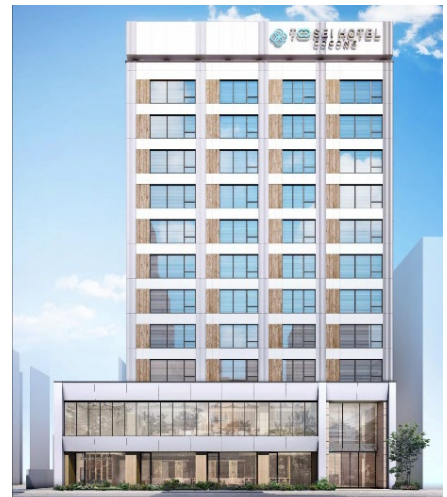
～ココネシリーズ初のプレミアを冠するホテル～ 「トーセイホテル ココネ築地銀座プレミア」開業のお知らせ

トーセイ株式会社(本社:東京都港区 代表取締役社長 山口誠一郎 証券コード:8923)の100%子会社である、トーセイ・ホテル・マネジメント株式会社は、2023年9月1日(金)に「トーセイホテル ココネ築地銀座プレミア」を開業しましたので、お知らせいたします。

◇築地エリアにプレミアなCOCONEが誕生

「トーセイホテル ココネ築地銀座プレミア」は、都営大江戸線「築地市場」駅徒歩5分、東京メトロ日比谷線「築地」駅徒歩7分、東京メトロ日比谷線・都営浅草線「東銀座」駅徒歩8分に位置しています。本ホテルは、観光地として国内外から人気の高い築地場外市場と銀座に徒歩でアクセスでき、築地で東京の食を、銀座で伝統と最先端のトレンドを満喫できる恵まれた立地が魅力の一つです。

本ホテルは、ココネ初となる「プレミア」を冠し、ココネシリーズのコンセプトである和モダンを継承したうえで、スイートルームやプレミアムルームをはじめとした、ゆとりある豪華な客室を多く設けています。また、ホテル内にはサウナ付き大浴場や会議室、宴会場、レストラン、ライブラリースペースなど様々な施設を設けており、ご宿泊だけでなくビジネスや行事開催などの幅広いニーズにお応えします。



◇トーセイホテルココネ築地銀座プレミア公式サイトURL◇

<https://tosei-hotel.co.jp/tsukijiginzapremier/>

◇プレミアムルームやスイートルームなど、20種類を超えるバラエティ豊富な客室

客室は一人でもくつろげるダブルルームから、お二人利用のツインルーム、ご家族で宿泊可能なトリプルやフォース、客室でパーティを開くことも可能なスイートルームまで、お客様のスタイルに合わせ20種類以上の豊富な客室タイプをご用意しております。これまでのココネシリーズよりも全室ゆとりのある広さを確保しており、全205室のうち約半数にあたる96室は、日本らしく畳の小上がりで靴を脱いでゆったりとお過ごしいただける和洋室です。40㎡以上の広さを確保した各種プレミアムルームおよびスイートルームには、カプセルで好みの味を選べるコーヒーマーカーを設置するなど、ワンランク上のホテルステイをお楽しみいただけます。



スイートルーム



プレミアムラージツイン

◇「これまでより上質に」をコンセプトに、充実した施設をご提供

本ホテルには、宿泊者のみならず宿泊されないお客様もご利用いただける施設として、20㎡~76㎡の異なる広さが特徴の7つの会議室や、最大収容人数100名のココネ初となる宴会場、炭酸泉やサウナ、水風呂、休憩ラウンジを備えた大浴場、夜はバー営業も行うレストランをご用意しています。上質(プレミア)なCOCONE(ココネ)をコンセプトとした本ホテルは、ご宿泊だけでなく、日帰り観光の方や、打ち合わせや研修等での企業による会議室利用、パーティでの宴会場利用など施設単体でも宿泊とセットでも、様々な用途でご利用いただけるホテルとして、築地エリアの地域活性化にも貢献してまいります。

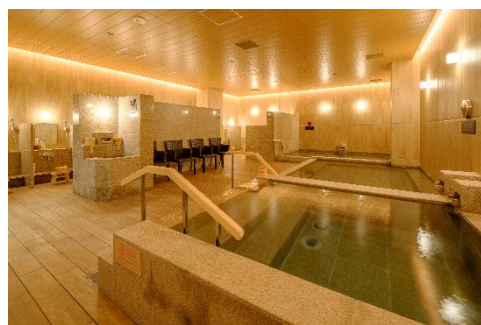
【レストラン】

1階にはレストランを設けており、旬の食材と築地エリアにちなんだ海鮮をご用意した朝食ビュッフェをお楽しみいただけます。また、夜はバーとしてお酒や軽食を嗜むことができます。



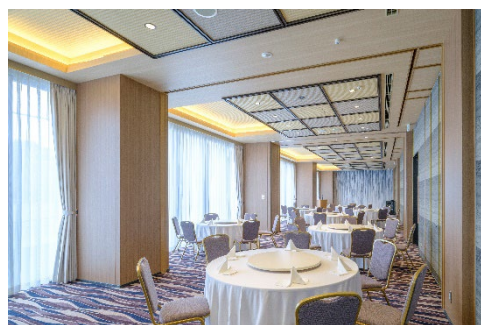
【大浴場】

2階にはココネシリーズ初となるサウナ付き大浴場を備えています。浴場内には白湯・サウナに加え、水風呂やサウナーにとって嬉しい“ととのい椅子”をご用意しております。また、血行促進や美肌効果の期待できる炭酸泉も備えており、旅や日々の疲れを癒します。大浴場を出ると、ドリンク飲み放題・コミック読み放題の専用休憩室があり、入浴後のゆったりとしたお時間を楽しむことができます。



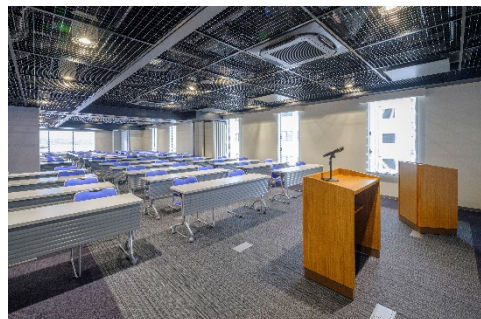
【宴会場】

2階には最大100名規模の宴会場を設けており、ご宴席や展示会などの催しの場として利用できます。人数に合わせてレイアウト変更も可能となっており、様々なシーンで利用いただけます。



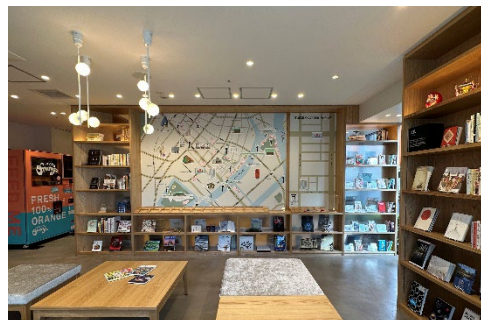
【会議室】

3階には7つの会議室を設けており、セミナーや打ち合わせなどのビジネスの場としても活用いただけます。人数や利用目的に応じてレイアウトや広さを変更することも可能です。また、プロジェクターやホワイトボードなど備品のレンタルサービスも用意しています。



【宿泊者専用ラウンジ】

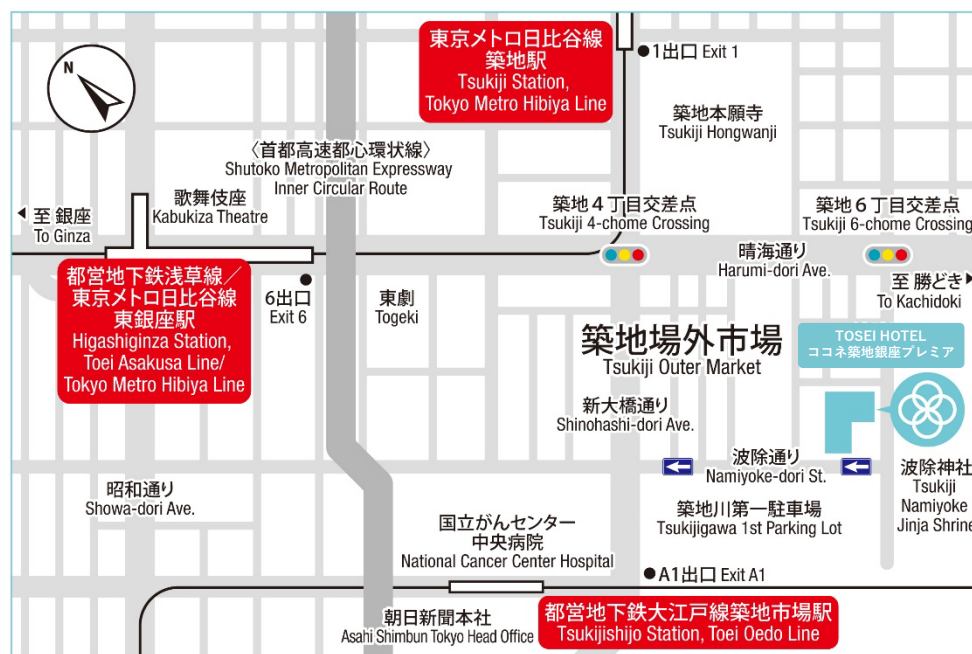
1階フロント奥には、宿泊者専用スペースとして知的好奇心を満たす本やボードゲームが楽しめるラウンジを設置しております。部屋の中心にはご近所マップを設置しており、築地周辺の観光スポットをチェックすることができます。



コロナ禍以降、停滞を余儀なくされたホテル業界にとって、訪日条件解除に伴うインバウンド需要拡大や国内需要の高まりなどの事業環境の大幅な回復は、待ちに待った最良の好機であります。トーセイホテルココネは「心地よい、こころの音色が響く宿」をコンセプトとし、お客様の「こころ」が最良の「音色」を奏でられる心地よさを追求してまいります。本ホテル「トーセイホテルココネ築地銀座プレミア」をココネシリーズにおける旗艦店と位置づけ、ホテル事業のさらなる活性化に努めるとともに、国内の活気を取り戻す一助となれるよう邁進してまいります。

■トーセイホテルココネ築地銀座プレミア 物件概要・アクセスマップ

| | |
|-------------|---|
| 所在地 | 東京都中央区築地6-23 |
| 交通 | 都営大江戸線「築地市場」駅 徒歩約5分 東京メトロ日比谷線「築地」駅 徒歩約7分 東京メトロ日比谷線・都営地下鉄浅草線「東銀座」駅 徒歩約8分 |
| 客室 | 205室 |
| 付帯施設 | レストラン 大浴場(白湯・炭酸泉・サウナ・水風呂) 宴会場 会議室(7室) |
| 基本設計・デザイン監修 | 株式会社IAO竹田設計 |
| 設計・監理・施工 | 東鉄工業株式会社 |
| 構造・規模 | 鉄骨造、一部鉄筋コンクリート造/地下1階、地上11階 |
| 敷地面積 | 1,196.17㎡ |
| 延床面積 | 9,366.29㎡ |



<トーセイ株式会社 会社概要> (2023年5月末現在)

会社名 トーセイ株式会社 <https://www.toseicorp.co.jp>
 代表者 山口 誠一郎
 所在地 東京都港区芝浦四丁目5番4号
 資本金 66億円
 従業員 695名(連結) 256名(単体)
 事業内容 不動産再生事業、不動産開発事業、
 不動産賃貸事業、不動産ファンド・コンサルティング事業
 不動産管理事業、ホテル事業

トーセイ株式会社
 経営管理部 広報担当 佐藤
 Tel:03-5439-8807 Fax:03-5439-8809
 email:pr-tosei@toseicorp.co.jp